



SweetLIFT



**Un savoir-faire français confirmé !**

Fort de ses 45 ans d'expérience, cette gamme d'ascenseurs privés, met ainsi toute notre expérience au service de votre domicile.

*A french proven know-how !*

*With 45 years of experience, Sodimas offers its own Homelift product, and provides the best service for your home.*







SweetLiFT



*Sweet* **LIFT**

**Allure et élégance intemporelle,  
telles sont les caractéristiques du style SweetLIFT !**

Nous vous proposons de multiples possibilités de personnalisation.  
Modifications esthétiques ou techniques, à l'intérieur comme à l'extérieur,  
des touches des plus légères aux plus marquées.  
Car votre inspiration n'a d'égale que notre passion.

*Allure and timeless elegance,  
these are the characteristics of the SweetLIFT style !*

*Aesthetic or technical modifications, inside and out,  
From simply finishes to the more complex.  
Your inspiration is matched only by our passion.*







Sweet **LIFT**





### **Un confort ultime en toute sécurité !**

Grâce à son moteur Gearless électrique et à son entraînement par courroie, vous profitez d'un trajet confortable et 100% sécurisé.

Une armoire électronique dernière génération, une sécurité connectée, notre gamme SweetLiFT est la plus sûre du marché.

Le produit SweetLiFT répond aux exigences normatives et réglementaires des EPMP par une conception spécialement adaptée aux personnes handicapées.

### *Ultimate comfort and complete safety !*

*Its belt driven Gearless motor allows you to enjoy a safe and comfortable journey.*

*With our latest controller and the online SODIACOM control system, our SweetLiFT range is the most secure solution on the market.*

*The SweetLiFT meets the standard regulations of PMR with a design specially adapted for people with disabilities.*







*Sweet* **LIFT**



Sweet **LIFT**

**Sublimez vos intérieurs !**

Un design épuré, des proportions équilibrées et des dimensions généreuses.  
Dès le premier regard, une chose ne fait aucun doute,  
il s'agit bien d'un ascenseur Sometas !

*Match your interior !*

*A sleek and elegant design, balanced proportions and spacious dimensions.  
There is no doubt, it is a Sometas lift !*







Sweet **LIFT**





**Discret, élégant, la touche française !**

Conçu pour s'adapter au mieux dans tout type d'habitation, notre design saura répondre à vos attentes architecturales et complètera votre intérieur.

Une fois intégré à votre domicile, vous ne pourrez plus vous en passer !

*Discreet, elegant, with a French touch !*

*Designed to adapt to any home, it will meet your architectural expectations and match your interior.*

*Once fitted into your home, how did I ever live without it !*







*Sweet* **LIFT**



SweetLIFT

**Créez enfin la configuration en adéquation avec votre intérieur !**

SweetLiFT vous offre la possibilité de personnaliser entièrement votre cabine avec des matériaux design, robustes et de grande qualité.

*Create your own design to suit to your interior !*

*SweetLiFT offers you a fully customised car with high quality manufacturing materials and a modern design.*







Sweet **LIFT**

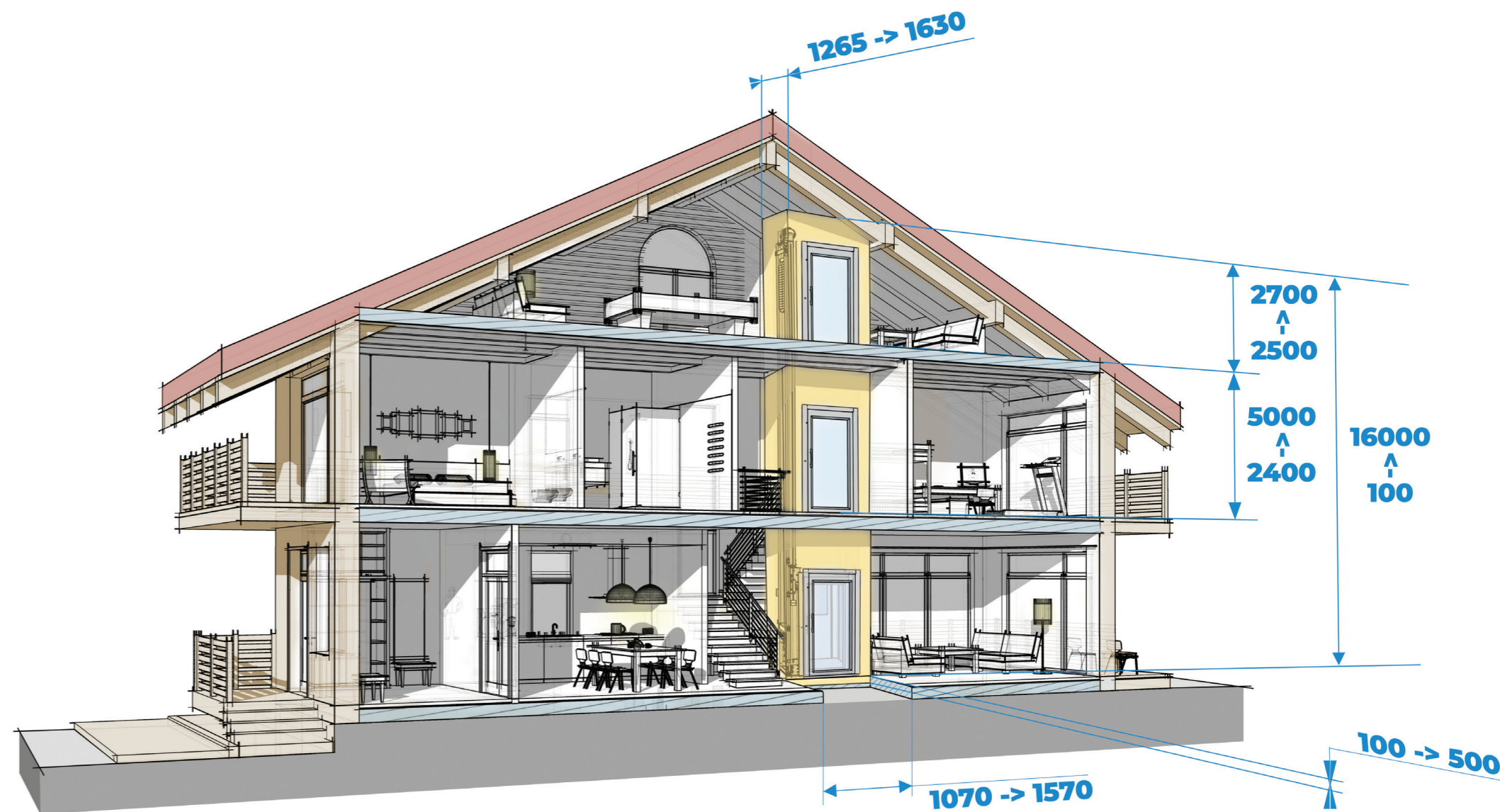


**SweetLIFT, l'ascenseur qui s'ajuste parfaitement à vos domiciles !**

Avec un large choix de solutions techniques, le dimensionnement de votre appareil n'est plus une problématique. Il conviendra ainsi à merveille à votre logement, sans prévoir d'importants travaux !

*SweetLIFT, the lift that fits perfectly in your home !*

*With a wide choice of technical solutions, the configuration of your lift is no longer a problem. It will therefore be perfectly suited to your home without planning any major work !*



\*les dimensions (en mm) sont à titre indicatif, à affiner en fonction du choix des portes, du positionnement de l'ensemble mécanique et de la solution pylône ou gaine maçonnée.

\*the dimensions (in mm) are indicative, to be redefined depending on the choice of your doors, the positioning of the mechanical assembly and of a steel structure or a concrete shaft.

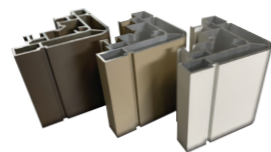




*Sweet* **LIFT**



Sweet **LIFT**



### Un pylône aluminium 100% Sometas

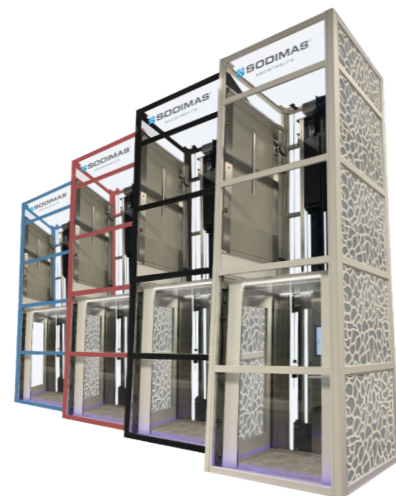
Nos pylônes sont entièrement conçus et développés dans nos locaux français. Leurs conceptions simplifiées et esthétiques répondent à toutes les dernières normes en vigueur.

En plus de sa conception évoluée, nous vous offrons également un grand choix de coloris afin de nous adapter le mieux possible à vos désirs.

*A 100% Sometas aluminum structure*

*Our structures are entirely designed and built in our factory.  
Their simplified and aesthetic design meets all the latest safety standards.*

*In addition to its advanced design, we also offer a wide range of colors to best suit your choices.*



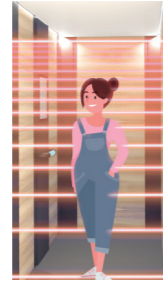




Sweet **LIFT**



# SweetLIFT



## A chaque étage, SweetLIFT saura embellir votre domicile !

Avec SweetLIFT découvrez un grand nombre de solutions palières ainsi que de boutons d'appels. Un large choix de portes palières et cabines s'offre à vous, toutes disponibles en plusieurs finitions, afin de s'accorder à vos goûts.

*The SweetLIFT will enhance your home, on every floor !*

*With SweetLIFT discover a large number of landing floor solutions as well as call buttons. Indeed a wide choice of landing doors and cars is available to you in several finishes .*



Egalement disponible en porte à ouverture motorisée en option.  
Motorised swing doors are also available on request.







SweetLIFT





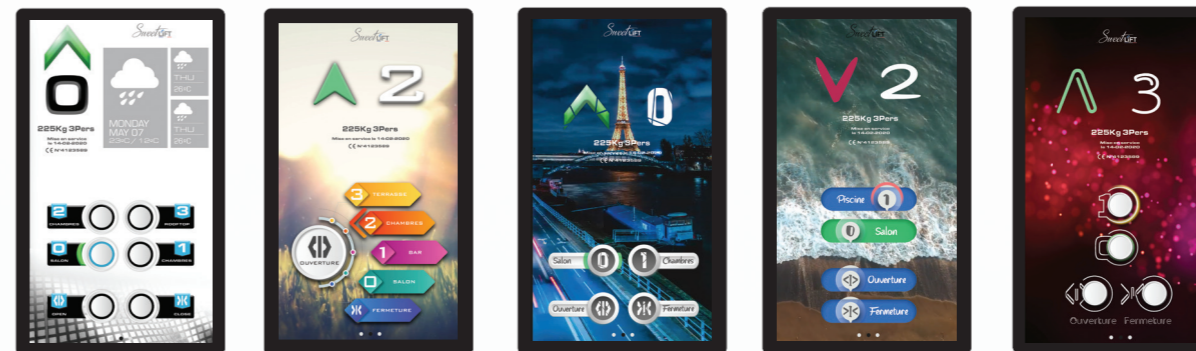
### Un écran tactile dernière génération !

Conçu pour vous offrir une expérience à la fois visuelle et fonctionnelle, notre écran tactile vous permettra de choisir différents thèmes, d'afficher la météo ou vos médias préférés, en fonction de vos envies.

*Designed to offer you an experience that is both visual and functional, our touchscreen will allow you to choose different themes, display the weather or your favorite media according to your choices.*

### Un grand choix de design disponible !

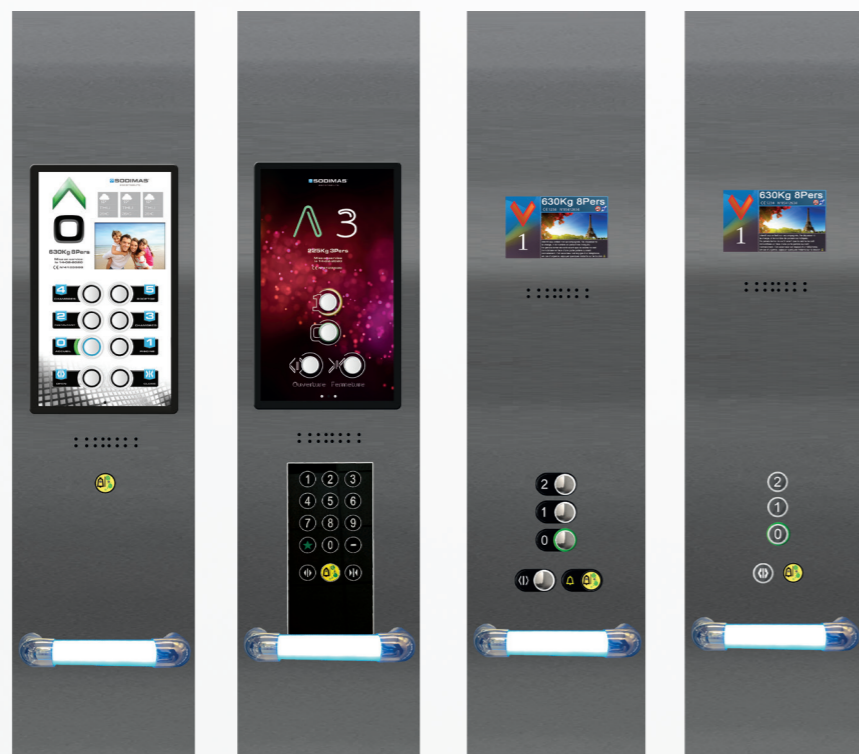
*Many visuals available !*



225Kg 3Pers

Mise en service le 14-02-2014

CE N°4123589



### Paramétrez du bout des doigts vos moindres envies !

D'un simple geste sur l'écran tactile, vous avez la possibilité de créer votre propre univers et d'interagir ainsi sur l'ambiance musicale et lumineuse, intérieure et extérieure de votre cabine.

*Chose from the many available options !*

*With a simple swipe on the touchscreen, you have the possibility to setup the interior and exterior lighting and the musical theme in your car.*







SweetLiFT





### Seule limite, votre imagination !

Nous n'avons pas de standard, nous vous laissons la possibilité de personnaliser entièrement votre future cabine d'ascenseur. En effet vous pouvez choisir la couleur de vos stratifiés, celle de votre plafond, du sol, mais également des montants verticaux et de la main courante.

### *Your only limit is your imagination !*

*We give you the option to fully customize your car.  
You can choose the color of your laminate finish, ceiling, flooring, vertical uprights and handrails.*

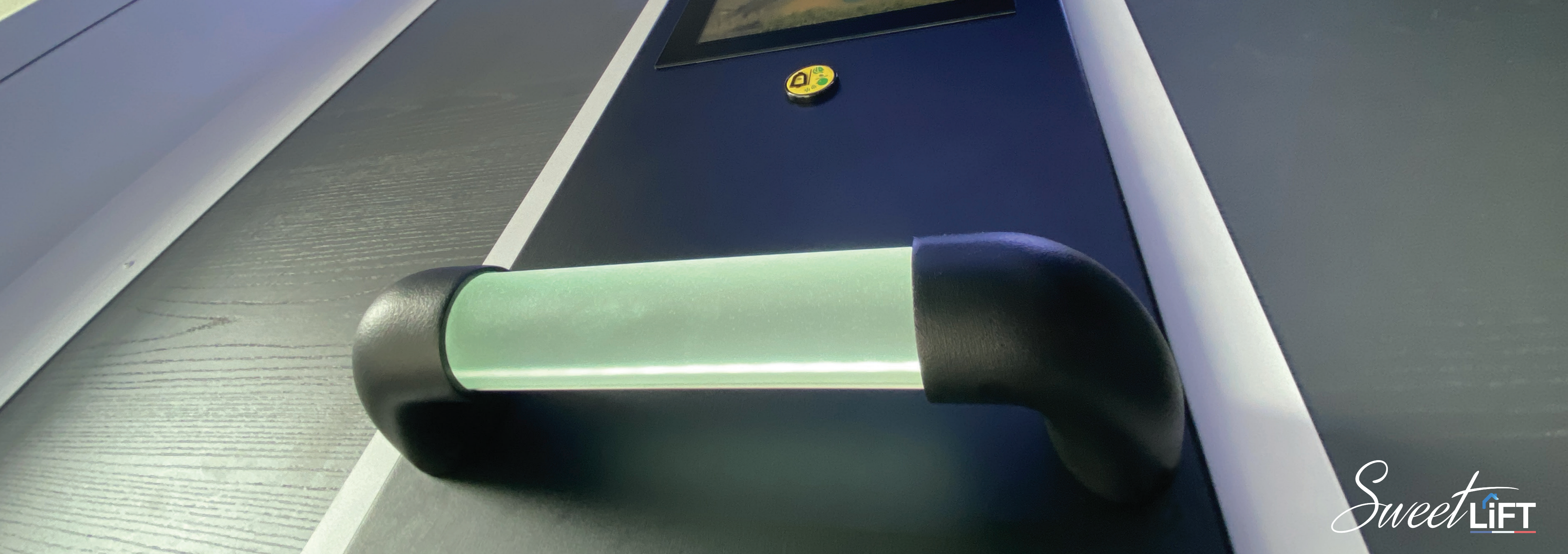


*Les détails ne sont pas que des détails,  
ils font la conception d'un produit !*

*Every little detail counts in the conception of your design !*







*Sweet* **LIFT**



SweetLIFT

**La mode est l'architecture,  
c'est une question de proportions !**

*Design is architecture,  
it's a question of proportions !*



**Un style sophistiqué !**  
*Stylish and sophisticated !*

 **SOMETAS**  
Fabricant d'ascenseurs







SODIMAS

Sweet **LIFT**



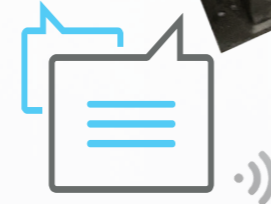


### Pas de local de machinerie, l'ensemble du matériel est intégré dans la gaine !

Conçue spécifiquement pour notre gamme SweetLiFT,  
notre machine Gearless vous amènera chaque jour dans un confort absolu.  
Grâce à sa technologie à aimant permanent,  
nous vous garantissons une précision d'arrêt optimale ainsi qu'un silence de cathédrale !

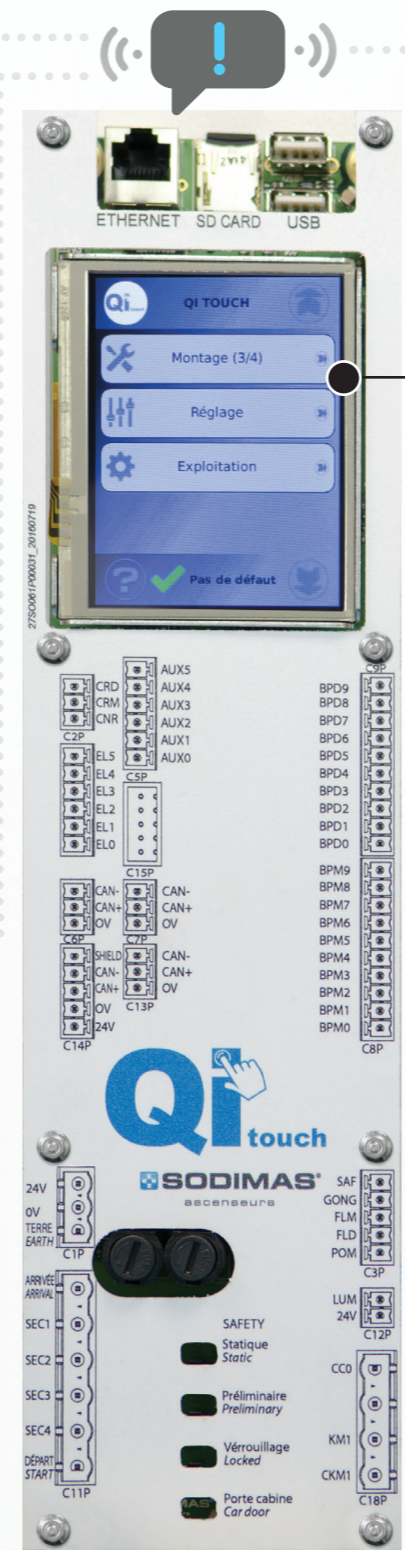
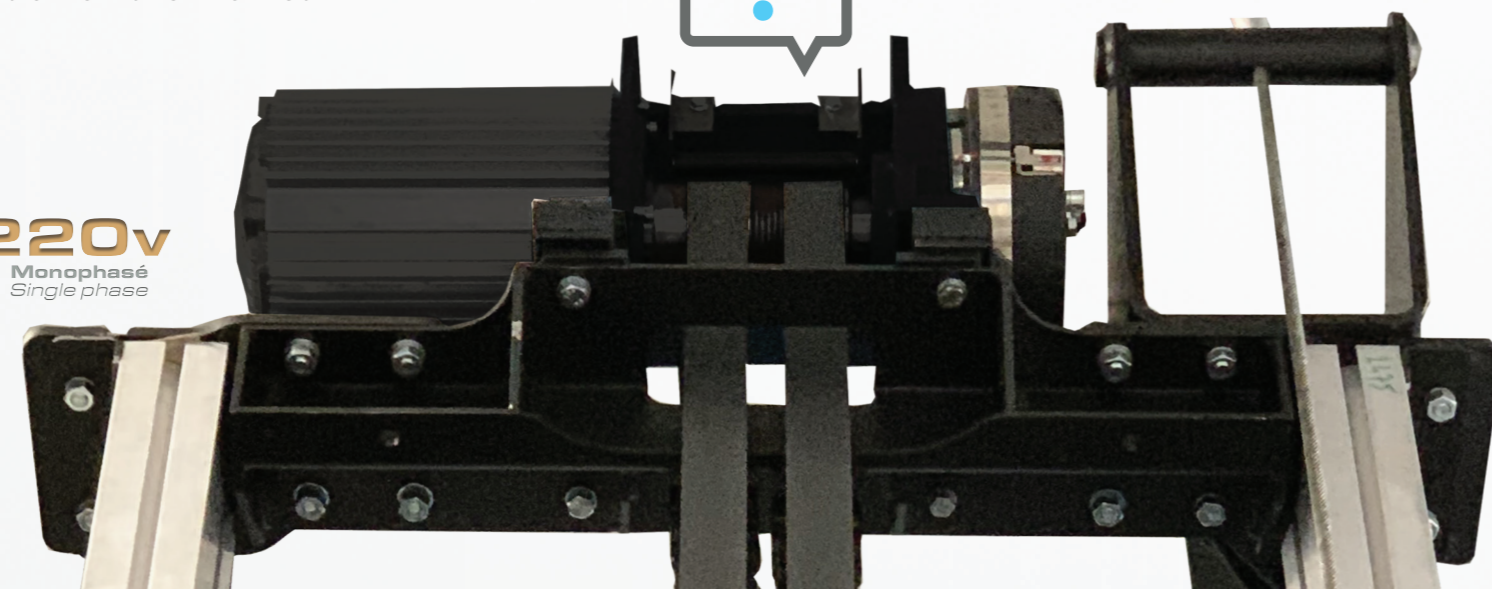
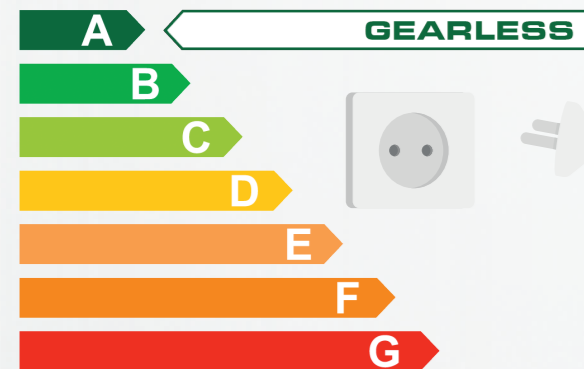
*No machine room, all the material is integrated in the shaft !*

*Designed specifically for our SweetLiFT range, our Gearless machine will ensure every journey is comfortable. With its permanent magnet technology, we guarantee you optimal levelling without any noise !*



### La solution privative la moins énergivore du marché par rapport aux technologies traditionnelles.

*The most energy-efficient private solution on the market  
compared to traditional technology.*



### Qi Touch : Cerveau électronique de l'ascenseur

*Qi Touch : The lift's main control board of controls*

### Une technologie connectée innovante ! Parfaitement intégrée, elle permet une maintenance et une prévention à distance sans faille !

SweetLiFT vous offre la possibilité de renforcer davantage la sécurité  
en ajoutant en option le module télésurveillance.  
Un outil de prévention et d'alerte qui prévoit les futures maintenances,  
leurs gestions et la visibilité des défauts à tout moment.

*Innovative connected technology !  
Perfectly ensures easy maintenance which  
prevents breakdowns !*

*SweetLiFT gives you the opportunity to further enhance security by adding  
the SODIACOM module as an option.  
A prevention alert tool that enables you to view and correct defaults at all times.*







*Sweet* **LIFT**





Des caractéristiques issues du meilleur de notre expérience !

*Specifications issued from our best experiences !*

# 0.40m/s

*Hors Union Européenne/ Except EU countries*

**6 personnes maximum**  
**6 passengers maximum**

- Machine Gearless à courroie
- **Cuvette de 10cm**
- **Hauteur dernier niveau de 2,5m**
- **Vitesse de 0,15m/s (possibilité de 0,4m/s hors UE)**
- Ouverture simple ou double accès (90°/180°)
- **Course maximum de 16m**
- Ouverture de porte de 600mm à 900mm
- **Raccordement en 230V 50Hz, 16A**
- **Intégration dans pylône ou gaine**
- Pilotage par variateur de fréquence
- Dépannage de secours automatique par onduleur
- **Capacité maximum de 400Kg**
- **Directive machine 2006/42/CE**

- Belt driven Gearless Machine
- **Pit depth 10cm**
- **Overhead 2.5m**
- **Speed 0.15m/s (0.4m/s optional outside the EU)**
- Single, through car, adjacent entries (180°/90°)
- **Maximum travel 16m**
- Door opening from 600mm to 900mm
- **Power supply 230V 50Hz, 16A**
- Installation inside a metal structure or a concrete shaft
- Inverter with automatic
- Automatic rescue device
- **Maximum car load 400Kg**
- **Machine directive 2006/42/CE**



**TVA réduite à 5.5%**  
**Crédit d'impôt de 25%**  
*VAT reduced to 5.5% (only for france)*  
**25% tax credit (only for france)**

**4 Brevets**  
**déposés**  
*Registered patents*



Nous tenons à remercier chaleureusement nos clients pour le partage de leurs superbes réalisations.

*We would like to warmly thank our customers for sharing their superb achievements.*

Patrice ARNOULT



*Sweet* **LIFT**



Rue Lavoisier  
26600 Pont de l'Isère  
FRANCE  
+33(0)4 75 60 29 10

